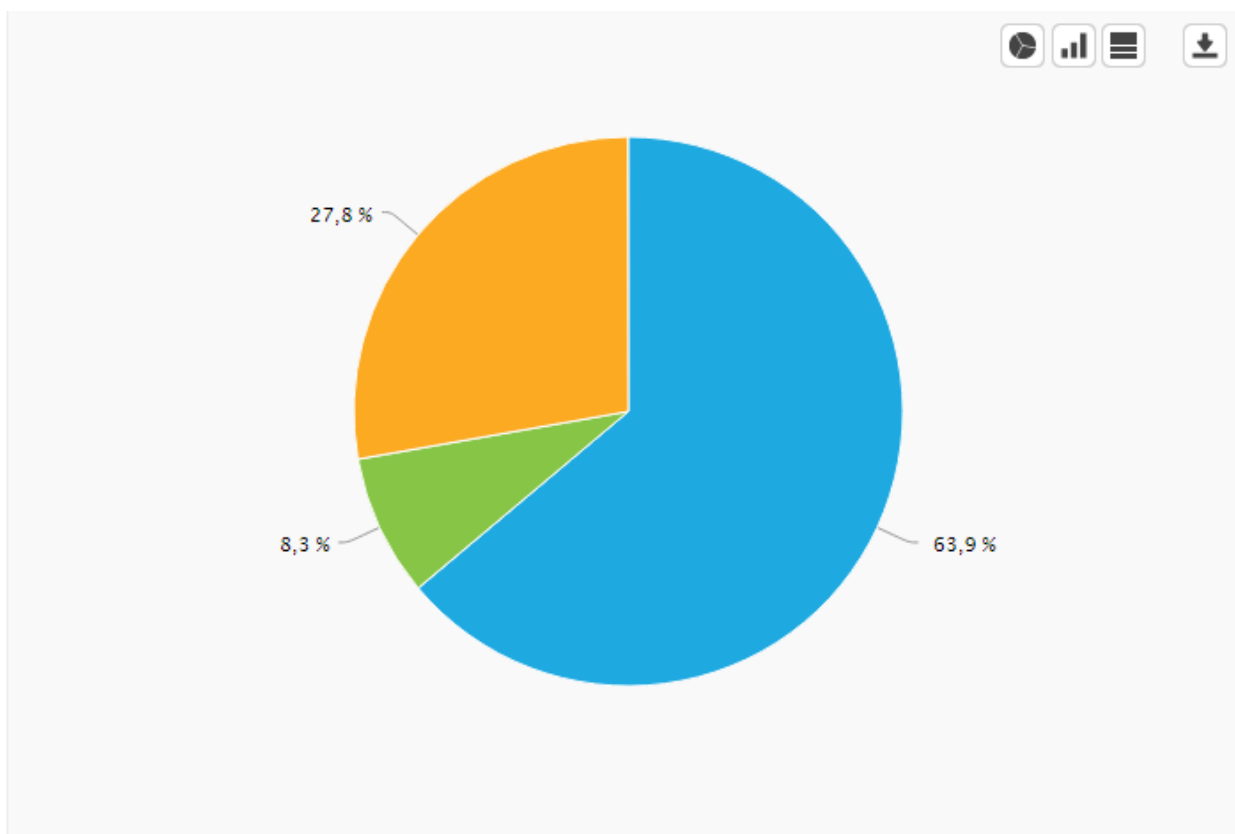


### Анализ анкетирования студентов ИВТ

Здравствуйте, уважаемые студенты! Нам очень важно знать Ваше мнение, поэтому просим Вас искренне ответить на вопросы анкеты. Опрос анонимен. Все результаты будут приводиться в обобщенном виде. Ответить на вопросы анкеты несложно. Внимательно прочитайте вопрос и поставьте галочку или крестик напротив того варианта ответа, который в наибольшей степени соответствует Вашему мнению (если нет особой оговорки). Заранее благодарим за участие!

**1 Сиз тандаган билим берүү программасы (ББП) боюнча окутуунун натыйжалары жана максаттары менен Сиз таанышсызбы? (Информированы ли Вы о целях и результатах обучения по выбранной вами образовательной программе (ООП)?)**



#	Вариант ответа	Ответы	Доля
	Ооба (Да)	23	63,9 %
	Жок (Нет)	3	8,3 %
	Бир аз гана (Частично)	10	27,8 %

**2 Сиз окуп жаткан билим берүү программасынын алкагында кайсы тандоо сабактарын/курстарын үйрөнүүнү каалайт элеңиз? (Какие дисциплины/курсы по выбору Вы бы хотели изучить в рамках вашей образовательной программы?)**

[Показать все ответы](#)

C++

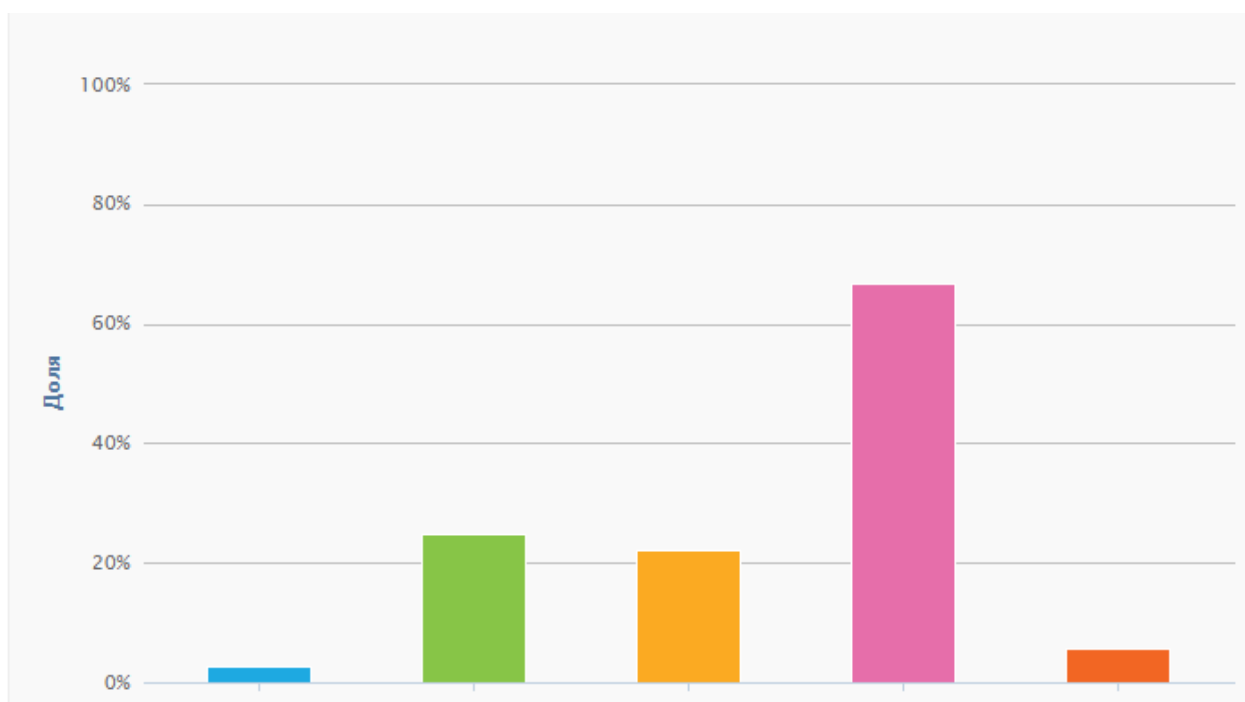
1С предприятие

Специальные курсы по своему направлению

js

Спортивные,

**3 Сиз окуп жаткан билим берүү программасынын алкагында билим алуунун кандай кошумча түрлөрүнө катышууну каалайсыз? (В каких видах дополнительного обучения вы бы хотели принять участие в рамках вашей образовательной программы?)**



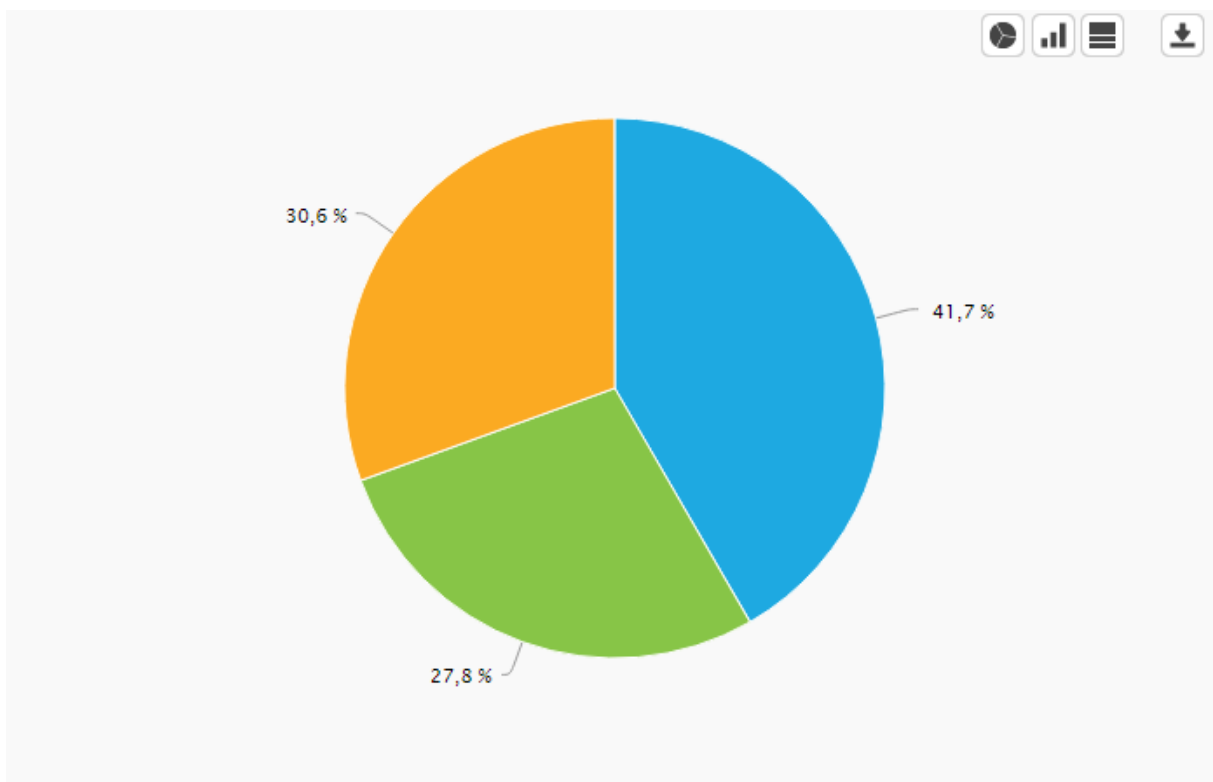
#	Вариант ответа	Ответы	Доля
	Факультативдер (факультативы)	1	2,8 %
	Ийримдер (кружки)	9	25 %
	Клубтар (клубы)	8	22,2 %
	Тил курстары (языковые курсы)	24	66,7 %
	Другой...	2	5,6 %

**Другой...:**

Программалоо боюнча курстар

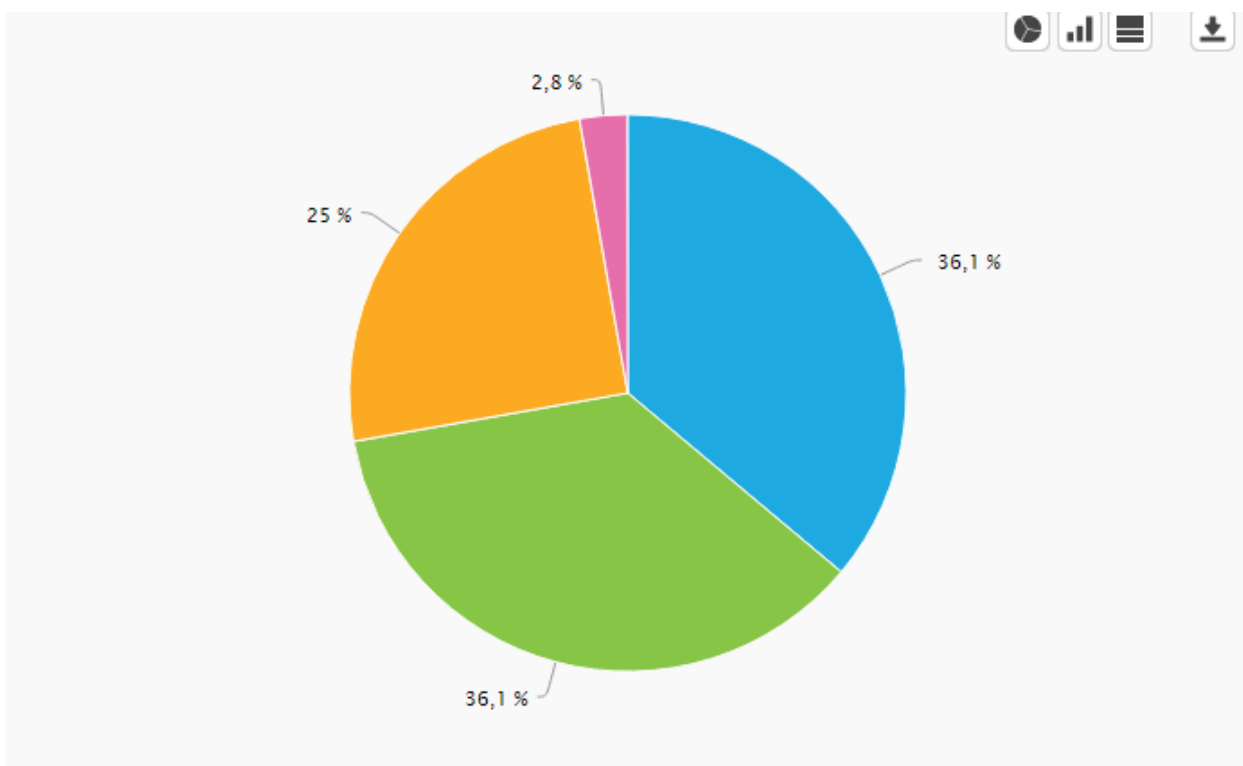
Киберспорт

**4 Педагогикалык усулдар жана окутуунун технологиялары сизди канааттандырабы? (Довольны ли Вы педагогическими методами и образовательными технологиями?)**



#	Вариант ответа	Ответы	Доля
	Ооба (Да)	15	41,7 %
	Жок (Нет)	10	27,8 %
	Бир аз гана (Частично)	11	30,6 %

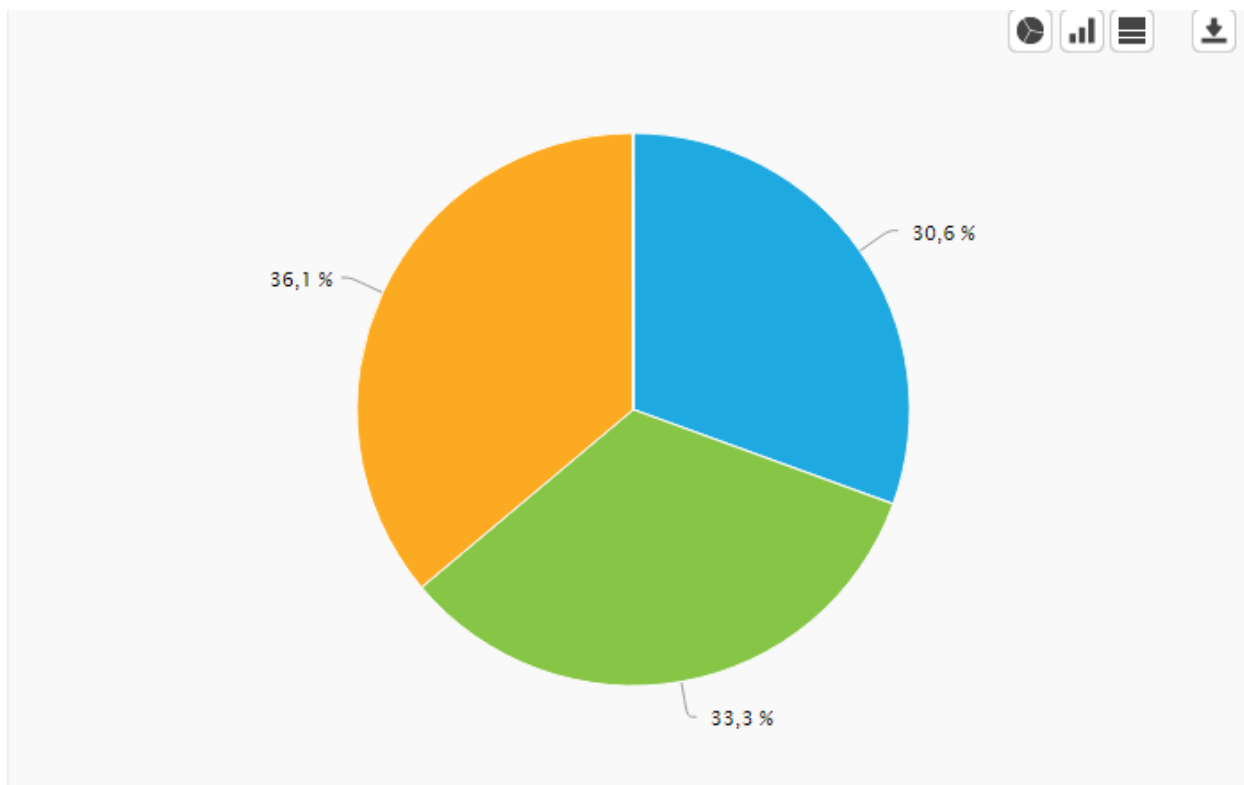
**5 Профессордук-окутуучулук курамдын профессионалдык деңгээлин баалаңыз. (Оцените профессионализм профессорско-преподавательского состава)**



#	Вариант ответа	Ответы	Доля
	Жогорку (высокий)	13	36,1 %

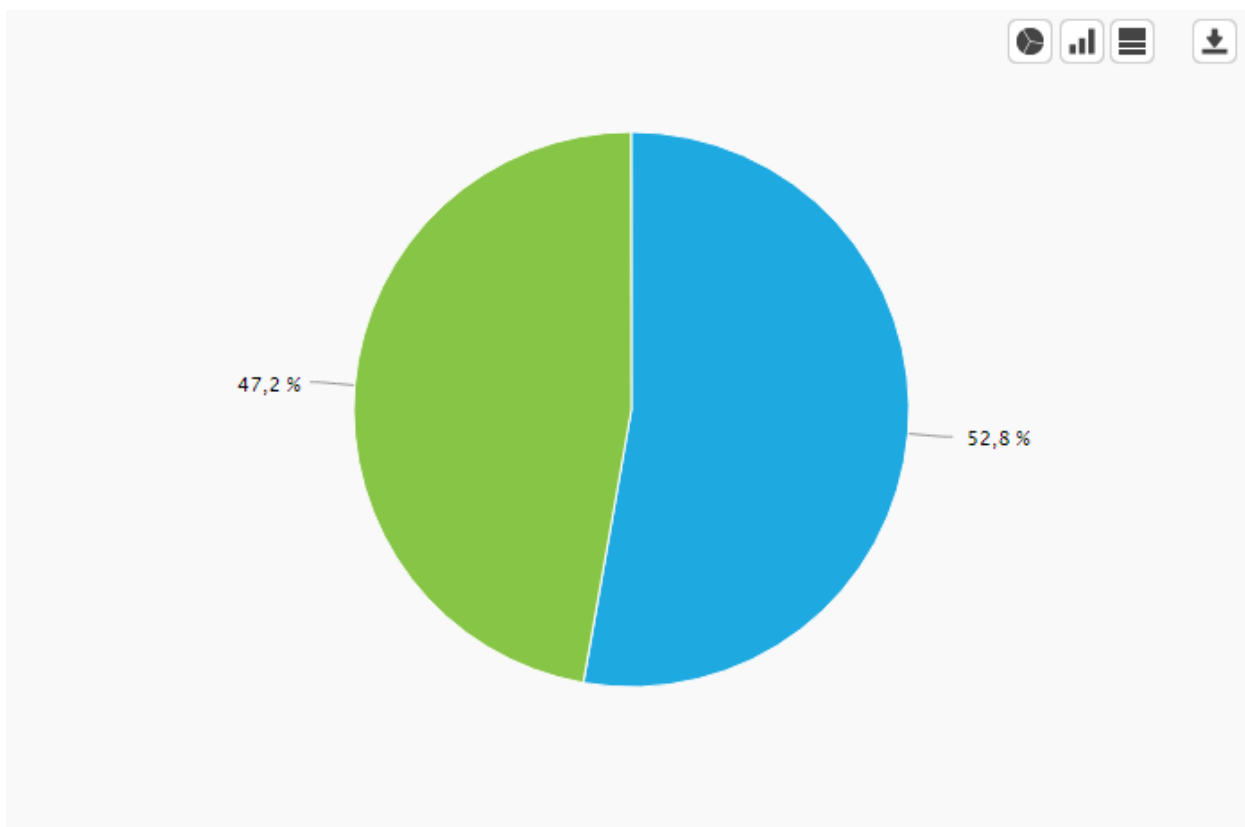
#	Вариант ответа	Ответы	Доля
	Жакшы (хороший)	13	36,1 %
	Орто (средний)	9	25 %
	Төмөн (Низкий)	1	2,8 %

**6 Окуу процессинде, илимий изилдөө иштеринде жана студенттин жеке ийгиликтерин баалоодо студент менен окутуучунун ортосундагы мамилеге баа бериңиз. (Оцените степень взаимодействия между вами и преподавателями в учебном процессе, организации научных исследований и поощрении индивидуальных достижений студентов.)**



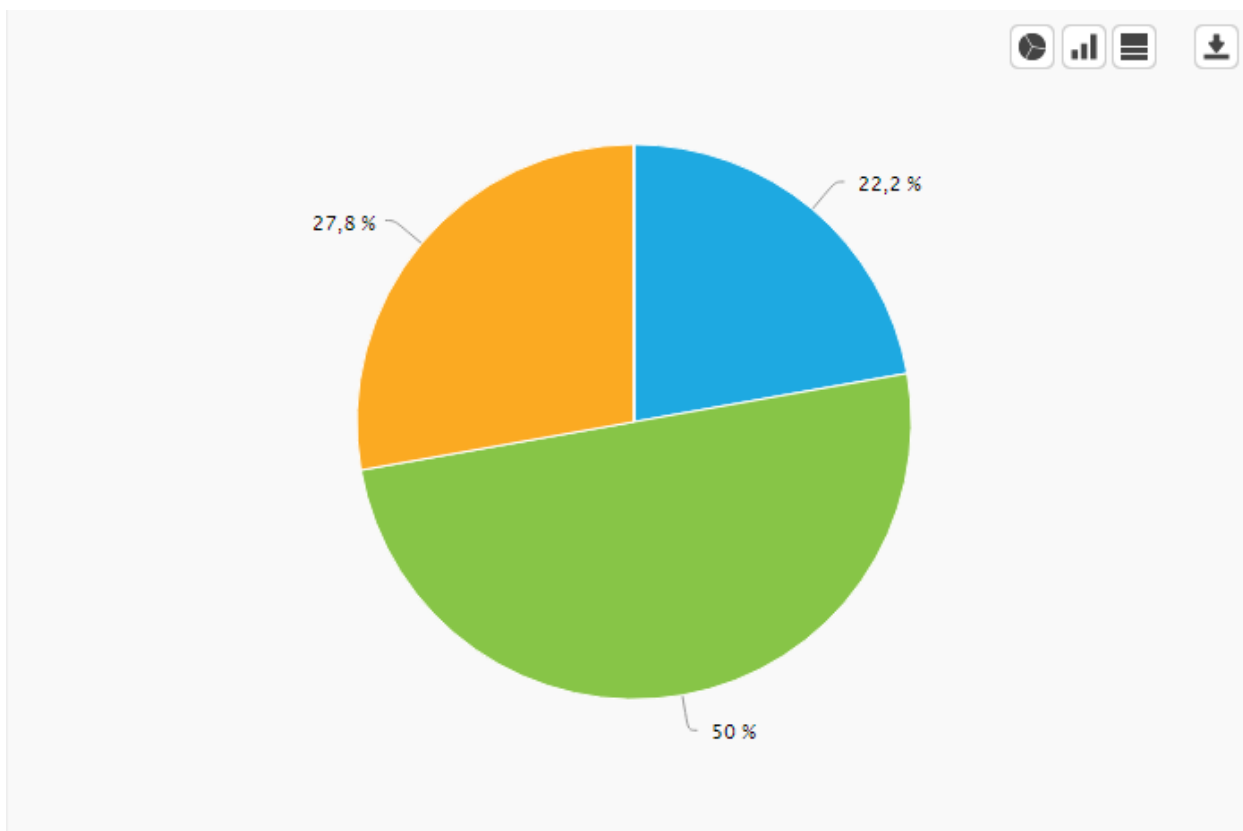
#	Вариант ответа	Ответы	Доля
	Жогору (высокий)	11	30,6 %
	Жакшы (хороший)	12	33,3 %
	Орто (средний)	13	36,1 %
	Төмөн (низкий)	0	0 %

**7 Сиздин кафедраңыздын сунушу менен университеттен сыртта сыноо практикасын өтөдүңүз беле? (Проходили ли Вы практику, стажировку вне стен университета по направлению вашей кафедры?)**



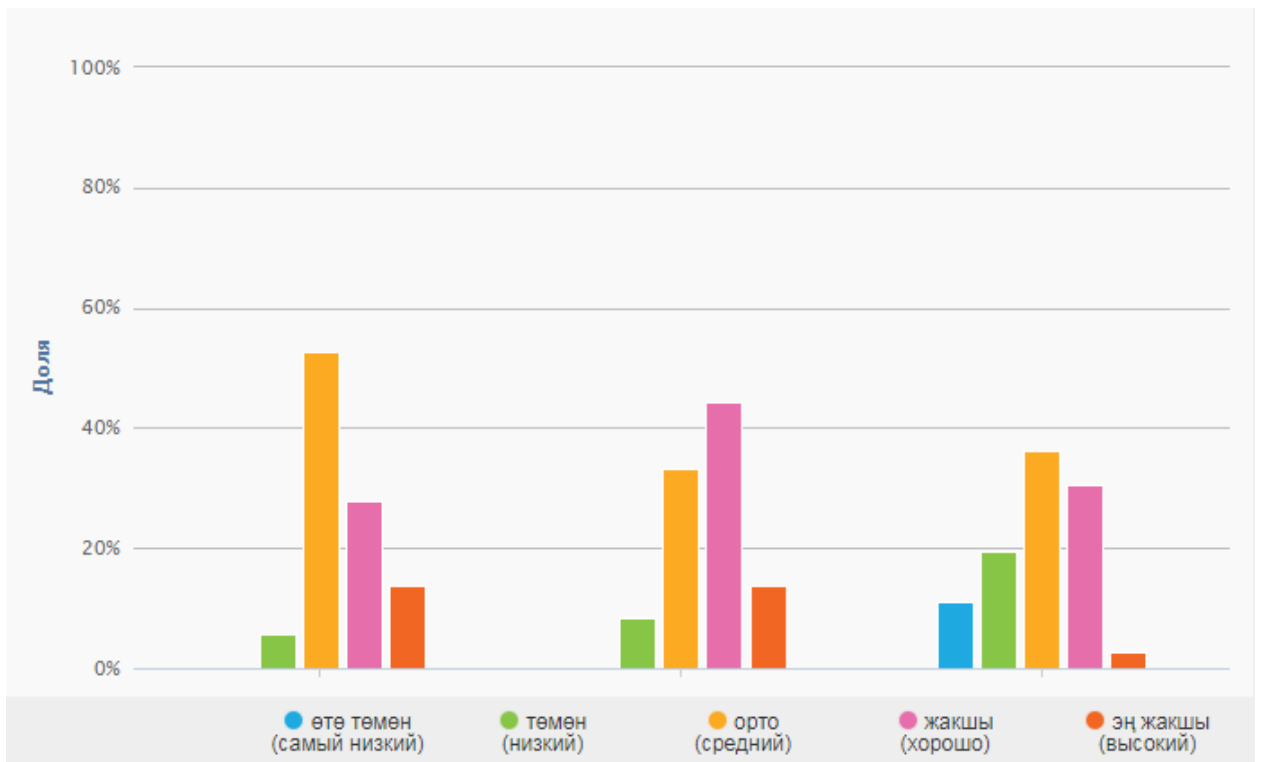
#	Вариант ответа	Ответы	Доля
	Ооба (Да)	19	52,8 %
	Жок (Нет)	17	47,2 %

**8 Сыноо практикасында алган тажрыйбанын жана профессионалдык көндүмдөрдүн пайдалуулук деңгээлин кандай баалайсыз? (Как Вы оцениваете степень полезности приобретенного вами практического опыта и профессиональные навыки в ходе прохождения данной практики/стажировки?)**



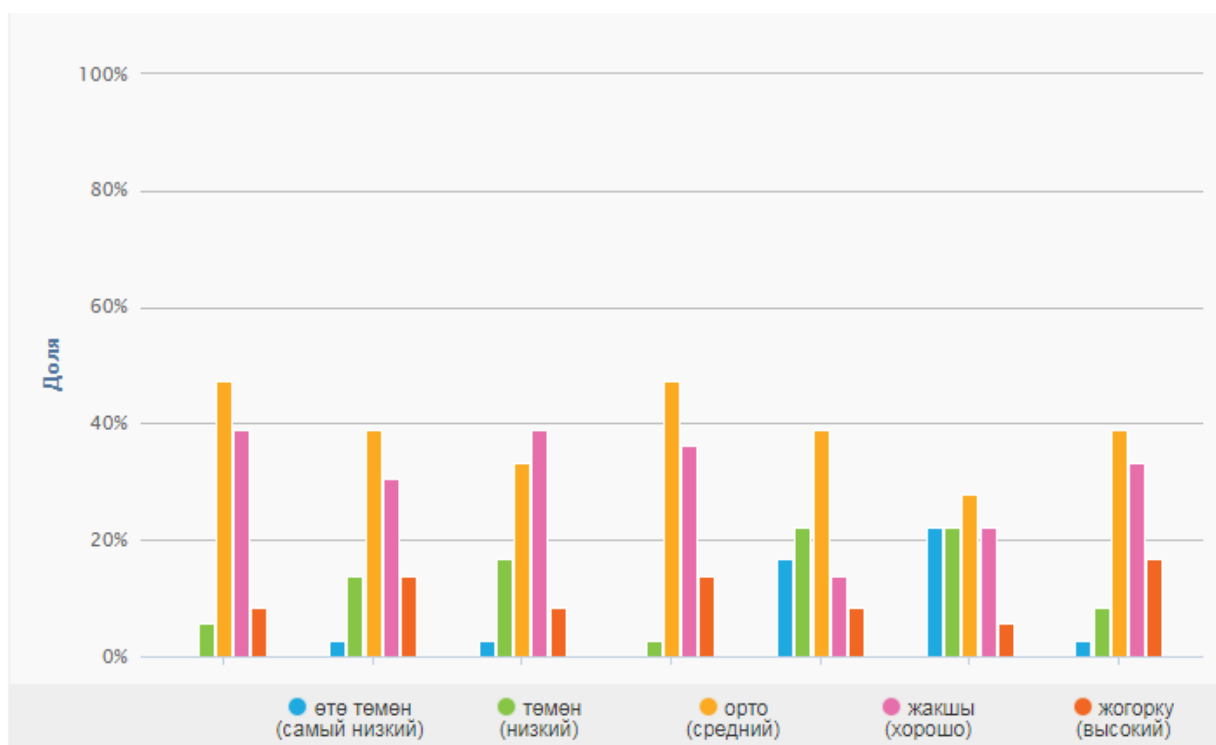
#	Вариант ответа	Ответы	Доля
	Жогору (Высокий)	8	22,2 %
	Жакшы (Хорошо)	18	50 %
	Орто (Средний)	10	27,8 %
	Төмөн (Низкий)	0	0 %

**9 Төмөнкү суроолор боюнча кафедра/ деканат/ университет тарабынан берилүүчү маалыматтын сапатына жана актуалдуулугуна канчалык канааттанасыз? (Насколько вы удовлетворены качеством и своевременностью получаемой информации, консультацией, предоставляемой выпускающей кафедрой/деканатом/университетом по нижеследующим вопросам?)**



	өтө төмөн (самый низкий)	төмөн (низкий)	орто (средний)	жакшы (хорошо)	эң жакшы (высокий)
Тандалган билим берүү программасы боюнча (По выбранной образовательной программе)	0	2	19	10	5
Студенттердин мобилдүүлүгү (чет өлкөгө окууга жөнөтүү) боюнча (По мобильности студентов (стажировки, учеба за рубежом))	0	3	12	16	5
Карьералык мүмкүнчүлүктөр (иш менен камсыз болуу) (По карьерным возможностям (трудоустройству))	4	7	13	11	1

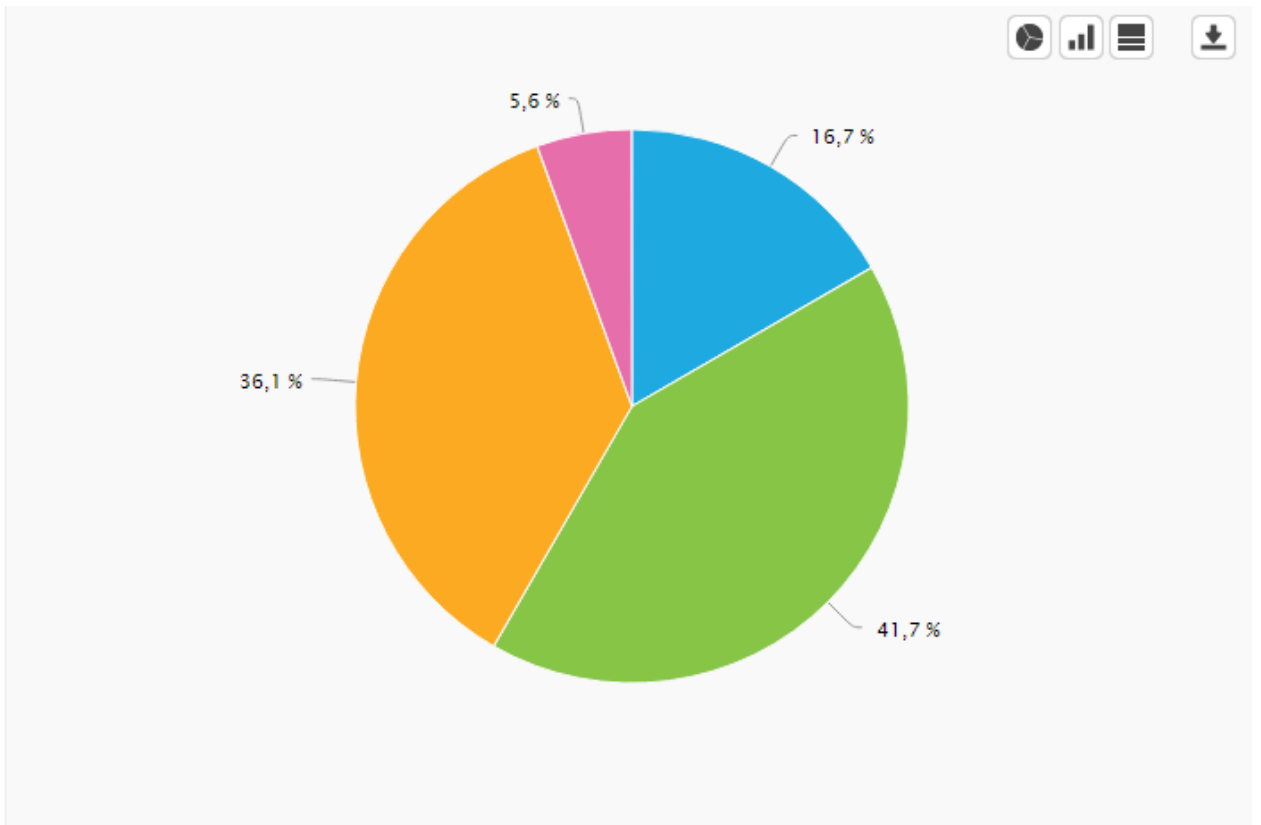
**10 Төмөнкү материалдык ресурстар менен камсыздалуунун сапатына баа бериңиз? (Как Вы оцениваете качество предоставления нижеследующих материальных ресурсов?)**



	өтө төмөн (самый низкий)	төмөн (низкий)	орто (средний)	жакшы (хорошо)	жогорку (высокий)
<b>Библiоткалык фонд (Библиотечный фонд)</b>	0	2	17	14	3
<b>Компьютердик класстар (Компьютерные классы)</b>	1	5	14	11	5
<b>Окуу жабдуулары (Учебное оборудование)</b>	1	6	12	14	3
<b>Окуу залы (Читальный зал)</b>	0	1	17	13	5
<b>Ашкана (Столовая)</b>	6	8	14	5	3
<b>Оорукана (Медпункт)</b>	8	8	10	8	2
<b>Мультимедиялык каражаттар менен жабдылышы (Обеспечение мультимедийными устройствами)</b>	1	3	14	12	6

**11 Студенттердин илимий изилдөө иштерин пландоонун, уюштуруунун жана өткөрүүнүн жыйынтыктарына баа бериңиз? (Как вы оцениваете результаты планирования, организации и проведения научно исследовательской работы студентов?)**





#	Вариант ответа	Ответы	Доля
	Жогорку (Высокая)	6	16,7 %
	Жакшы (Хорошая)	15	41,7 %
	Орто (Средняя)	13	36,1 %
	Төмөн (Низкая)	2	5,6 %