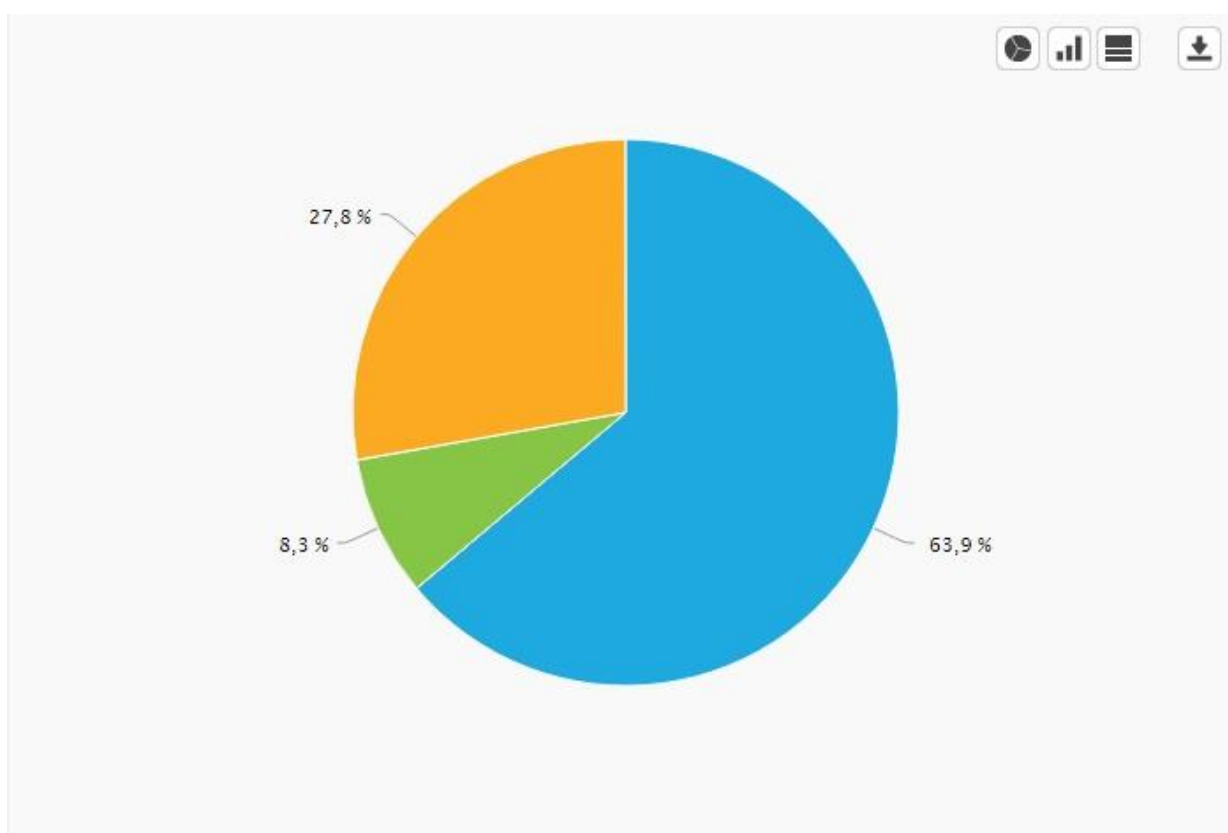


Анализ анкетирования студентов ИЗБИ

Здравствуйте, уважаемые студенты! Нам очень важно знать Ваше мнение, поэтому просим Вас искренне ответить на вопросы анкеты. Опрос анонимен. Все результаты будут приводиться в обобщенном виде. Ответить на вопросы анкеты несложно. Внимательно прочитайте вопрос и поставьте галочку или крестик напротив того варианта ответа, который в наибольшей степени соответствует Вашему мнению (если нет особой оговорки). Заранее благодарим за участие!

1 Сиз тандаган билим берүү программасы (ББП) боюнча окутуунун натыйжалары жана максаттары менен Сиз таанышсызбы? (Информированы ли Вы о целях и результатах обучения по выбранной вами образовательной программе (ООП)?)



#	Вариант ответа	ОТВЕТЫ	Доля
	Ооба (Да)	23	63,9 %
	Жок (Нет)	3	8,3 %
	Бир аз гана (Частично)	10	27,8 %

2 Сиз окуп жаткан билим берүү программасынын алкагында кайсы тандоо сабактарын/курстарын үйрөнүүнү каалайт элеңиз? (Какие дисциплины/курсы по выбору Вы бы хотели изучить в рамках вашей образовательной программы?)

Показать все ответы

C++

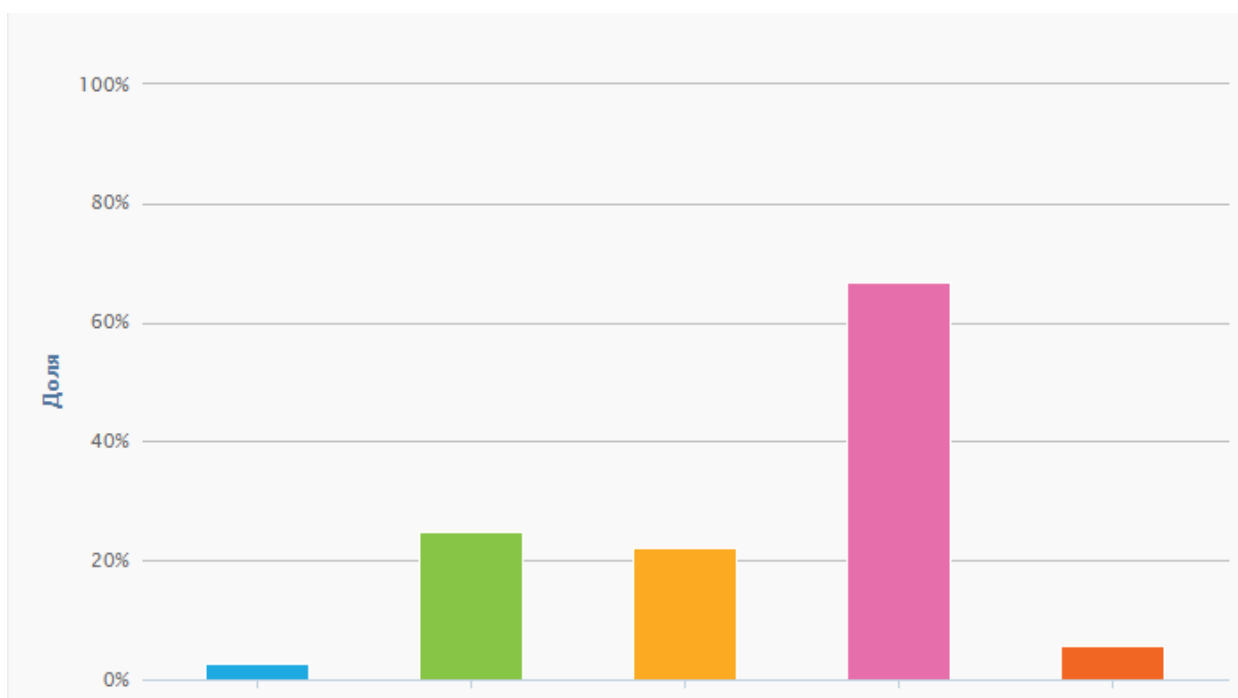
1С предприятие

Специальные курсы по

своему направлению js

Спортивные,

3 Сиз окуп жаткан билим берүү программасынын алкагында билим алуунун кандай кошумча түрлөрүнө катышууну каалайсыз? (В каких видах дополнительного обучения вы бы хотели принять участие в рамках вашей образовательной программы?)

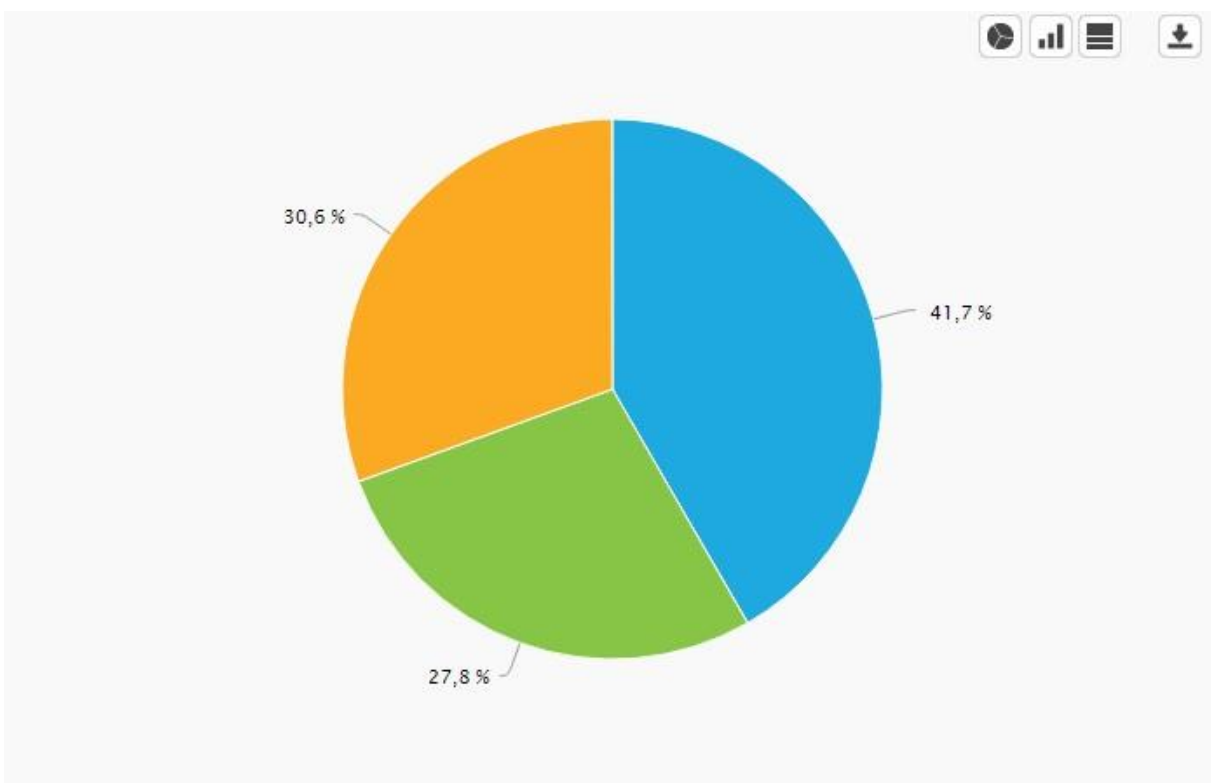


#	Вариант ответа	ОТВЕТЫ	ДОЛЯ
	Факультативдер (факультативы)	1	2,8 %
	Ийримдер (кружки)	9	25 %
	Клубтар (клубы)	8	22,2 %
	Тил курстары (языковые курсы)	24	66,7 %
	Другой...	2	5,6 %

Другой...:

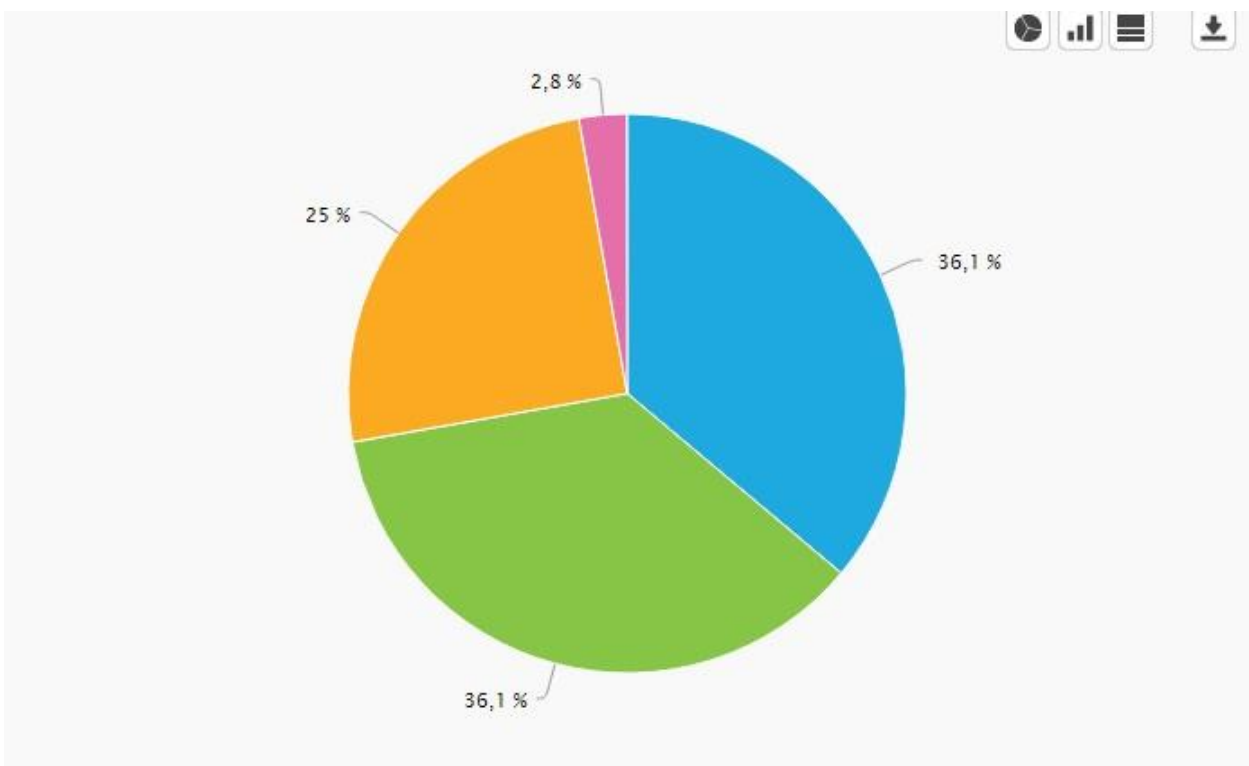
Программалоо
 боюнча курстар
 Киберспорт

4 Педагогикалык усулдар жана окутуунун технологиялары сизди канааттандырабы? (Довольны ли Вы педагогическими методами и образовательными технологиями?)



#	Вариант ответа	ОТВЕТЫ	ДОЛЯ
	Ооба (Да)	15	41,7 %
	Жок (Нет)	10	27,8 %
	Бир аз гана (Частично)	11	30,6 %

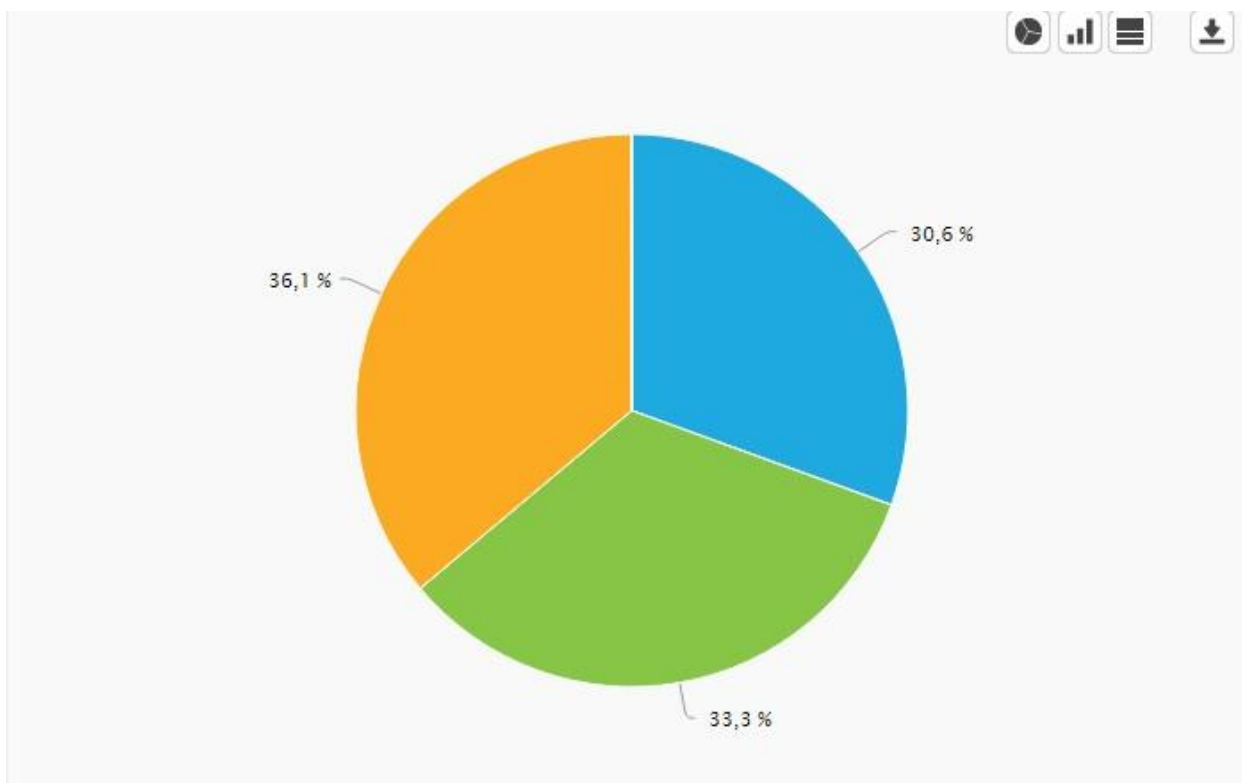
5 Профессордук-окутуучулук курамдын профессионалдык деңгээлин баалаңыз. (Оцените профессионализм профессорско-преподавательского состава)



#	Вариант ответа	Ответ ы	Доля
Жогорку (высокий)		13	36,1 %

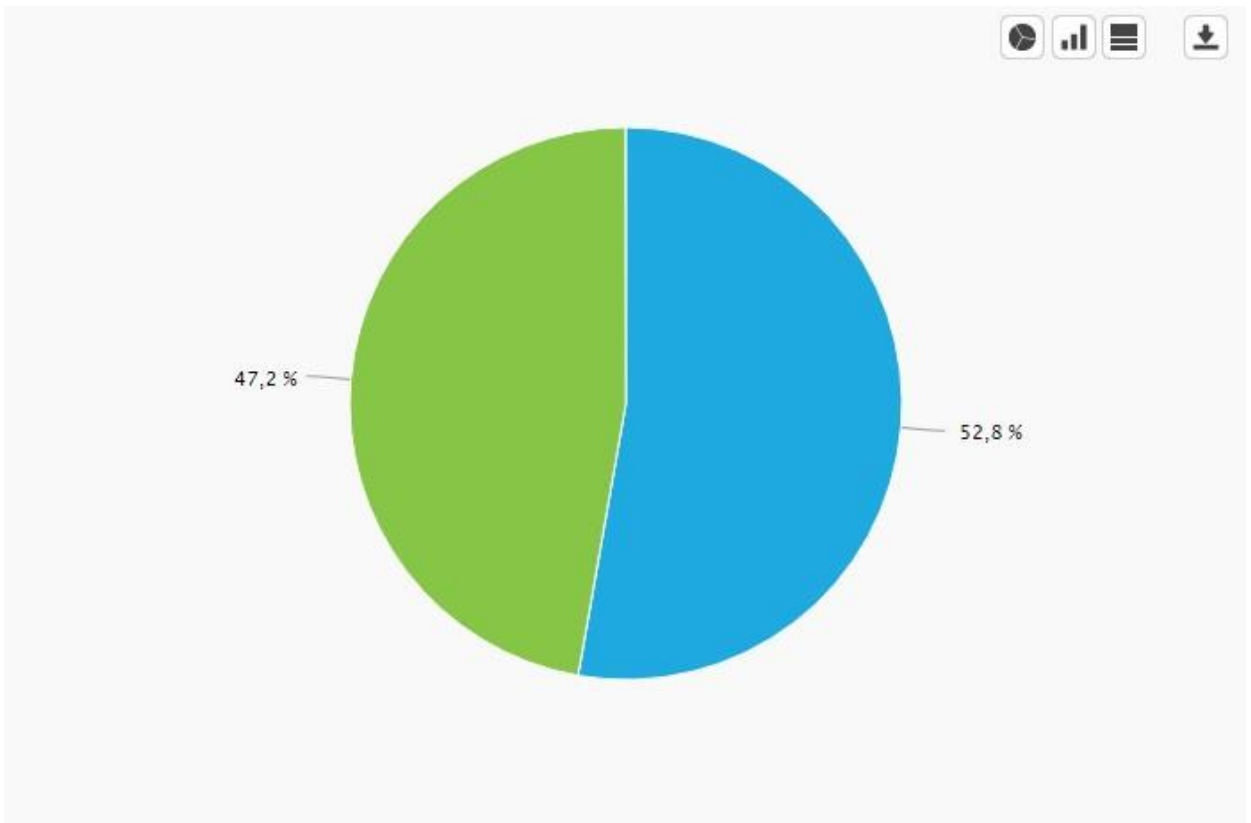
#	Вариант ответа	Ответ Ы	Доля
	Жакшы (хороший)	13	36,1 %
	Орто (средний)	9	25 %
	Төмөн (Низкий)	1	2,8 %

6 Окуу процессинде, илимий изилдөө иштеринде жана студенттин жеке ийгиликтерин баалоодо студент менен окутуучунун ортосундагы мамилеге баа бериңиз. (Оцените степень взаимодействия между вами и преподавателями в учебном процессе, организации научных исследований и поощрении индивидуальных достижений студентов.)



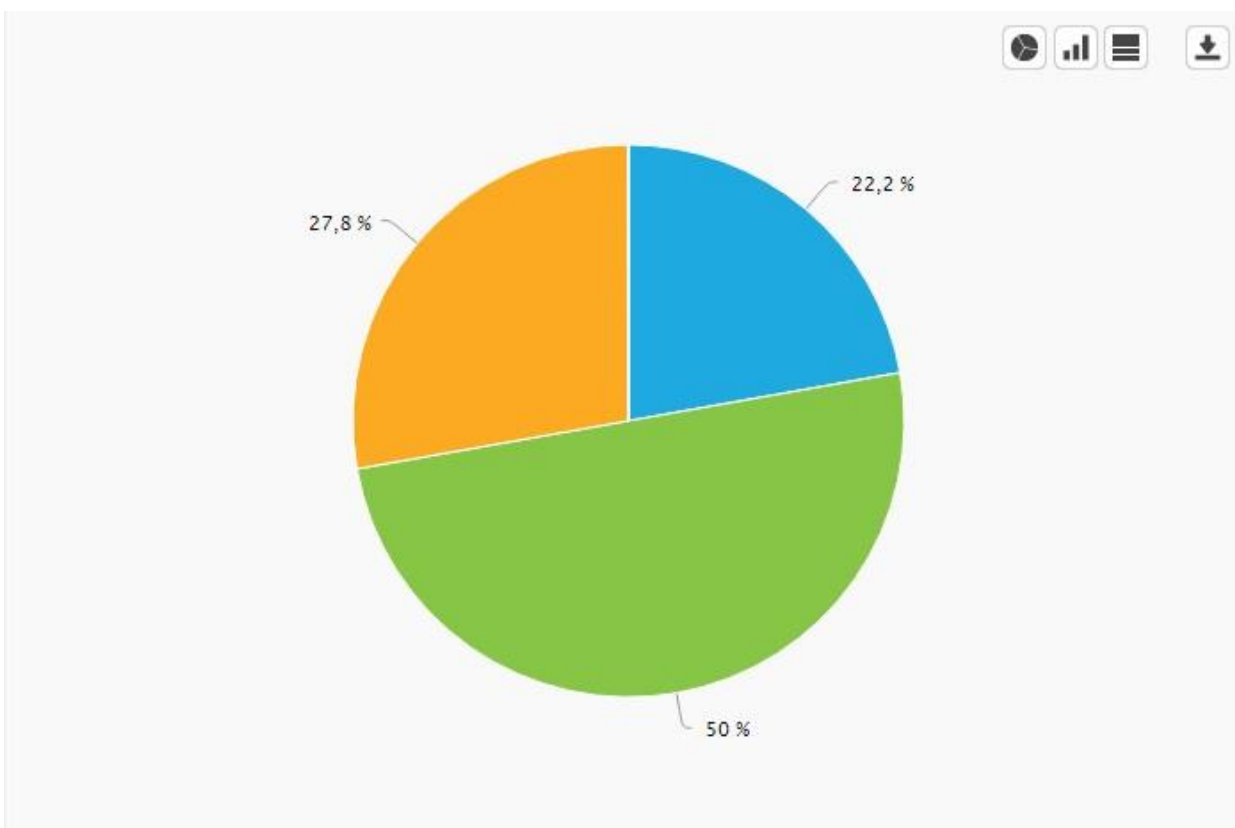
#	Вариант ответа	Ответ Ы	Доля
	Жогору (высокий)	11	30,6 %
	Жакшы (хороший)	12	33,3 %
	Орто (средний)	13	36,1 %
	Төмөн (низкий)	0	0 %

7 Сиздин кафедраңыздын сунушу менен университеттен сыртта сыноо практикасын өтөдүңүз беле? (Проходили ли Вы практику, стажировку вне стен университета по направлению вашей кафедры?)



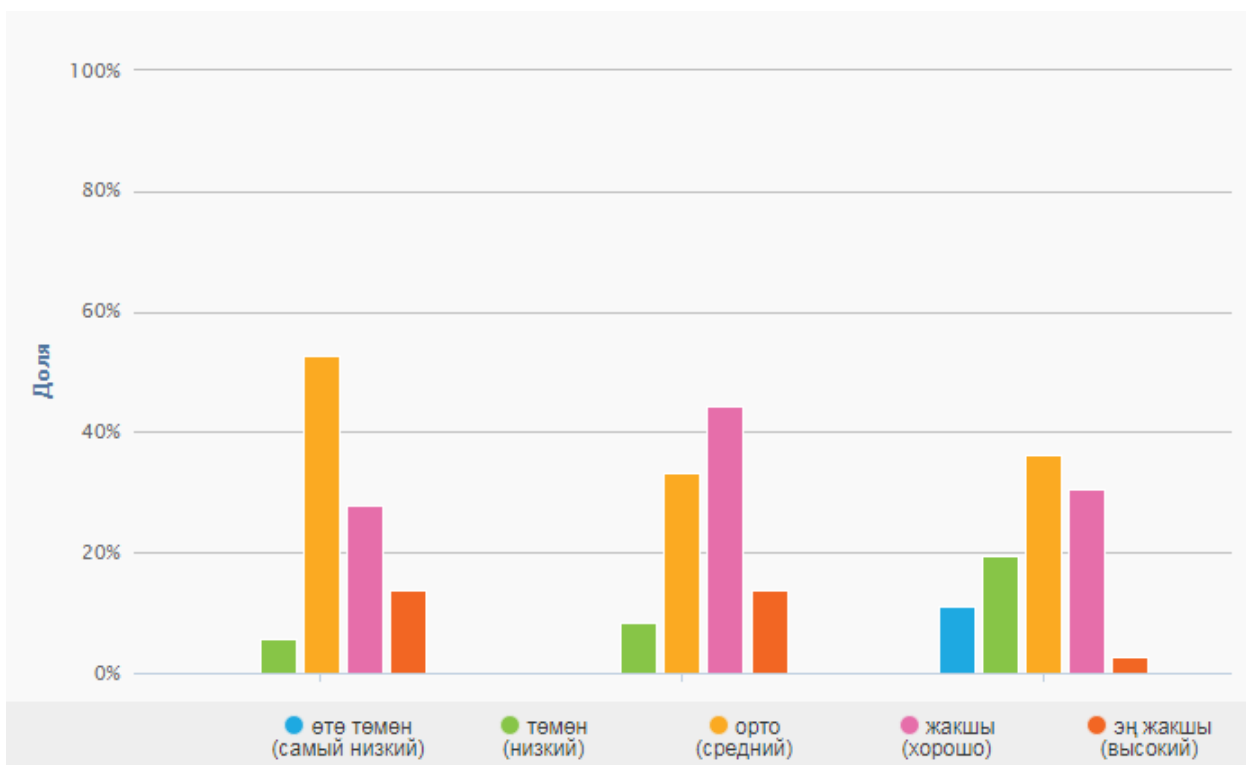
#	Вариант ответа	УТВЕТЫ	Доля
	Ооба (Да)	19	52,8 %
	Жок (Нет)	17	47,2 %

8 Сыноо практикасында алган тажрыйбанын жана профессионалдык көндүмдөрдүн пайдалуулук деңгээлин кандай баалайсыз? (Как Вы оцениваете степень полезности приобретенного вами практического опыта и профессиональные навыки в ходе прохождения данной практики/стажировки?)



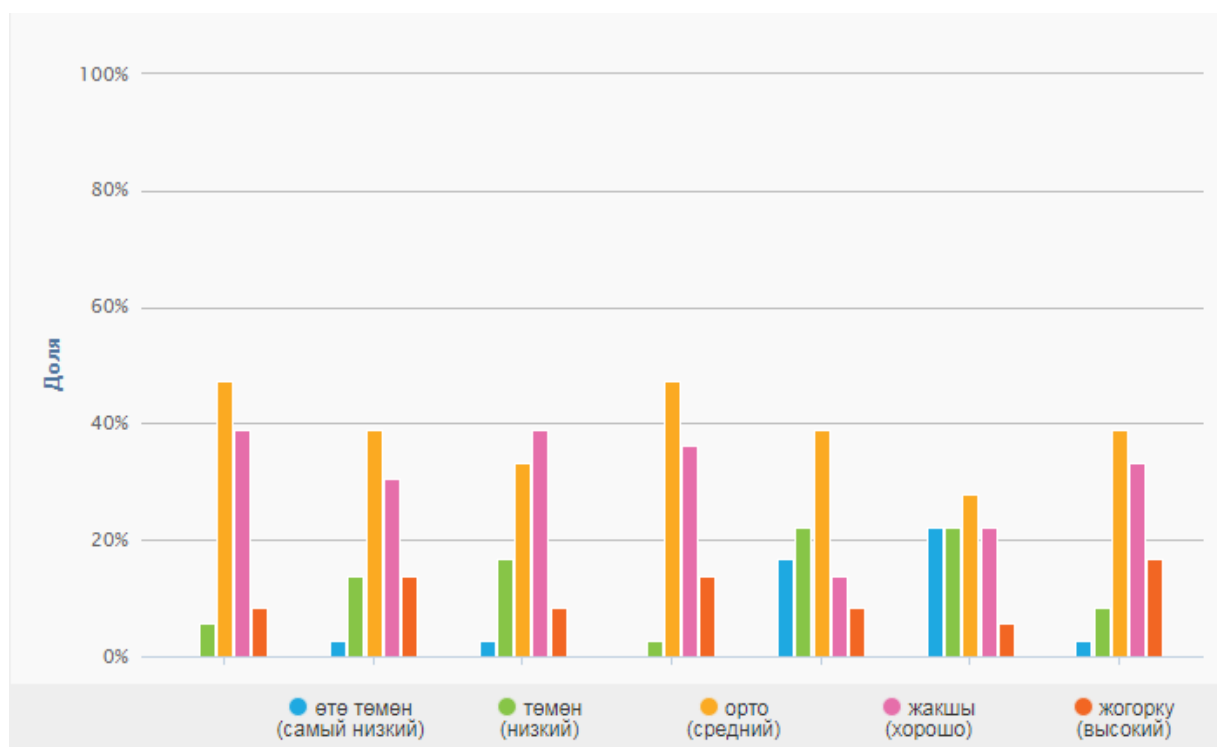
#	Вариант ответа	ОТВЕТЫ	Доля
	Жогору (Высокий)	8	22,2 %
	Жакшы (Хорошо)	18	50 %
	Орто (Средний)	10	27,8 %
	Төмөн (Низкий)	0	0 %

9 Төмөнкү суроолор боюнча кафедра/ деканат/ университет тарабынан берилүүчү маалыматтын сапатына жана актуалдуулугуна канчалык канааттанасыз? (Насколько вы удовлетворены качеством и своевременностью получаемой информации, консультацией, предоставляемой выпускающей кафедрой/деканатом/университетом по нижеследующим вопросам?)



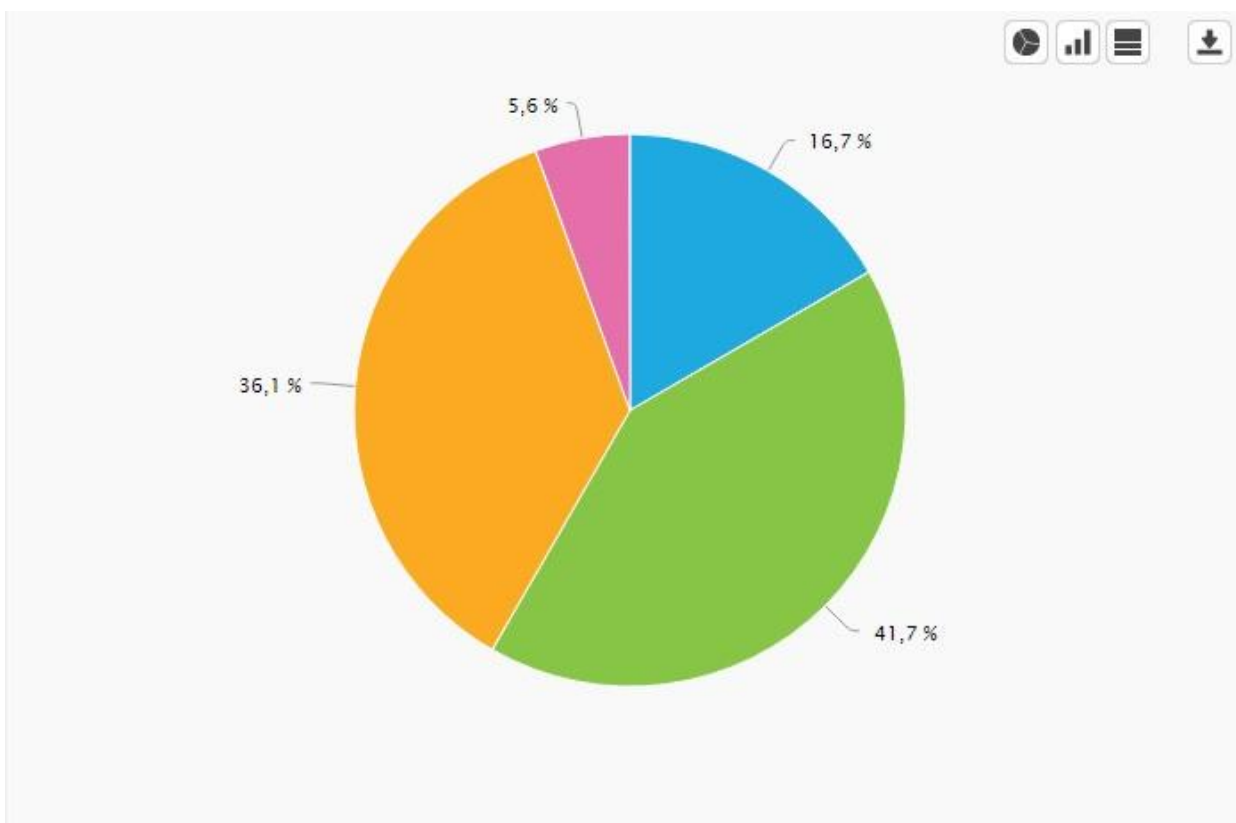
	өтө төмөн (самый низкий)	төмөн (низкий)	орт (средний)	жакшы (хорошо)	Эң жакшы (высокий)
Тандалган билим берүү программасы боюнча (По выбранной образовательной программе)	0	2	19	10	5
Студенттердин мобилдүүлүгү (чет өлкөгө окууга жөнөтүү) боюнча (По мобильности студентов (стажировки, учеба за рубежом))	0	3	12	16	5
Карьералык мүмкүнчүлүктөр (иш менен камсыз болуу) (По карьерным возможностям (трудоустройству))	4	7	13	11	1

10 Төмөнкү материалдык ресурстар менен камсыздалуунун сапатына баа бериңиз? (Как Вы оцениваете качество предоставления нижеследующих материальных ресурсов?)



	өтө төмөн (самый низкий)	төмөн (низкий)	орто (средний)	жакшы (хорошо)	жогорку (высокий)
Библиоткалык фонд (Библиотечный фонд)	0	2	17	14	3
Компьютердик класстар (Компьютерные классы)	1	5	14	11	5
Окуу жабдуулары (Учебное оборудование)	1	6	12	14	3
Окуу залы (Читальный зал)	0	1	17	13	5
Ашкана (Столовая)	6	8	14	5	3
Оорукана (Медпункт)	8	8	10	8	2
Мультимедиялык каражаттар менен жабдылышы (Обеспечение мультимедийными оборудованиями)	1	3	14	12	6

11 Студенттердин илимий изилдөө иштерин пландоонун, уюштуруунун жана өткөрүүнүн жыйынтыктарына баа бериңиз? (Как вы оцениваете результаты планирования, организации и проведения научно исследовательской работы студентов?)



#	Вариант ответа	УТВЕТЫ	Доля
	Жогорку (Высокая)	6	16,7 %
	Жакшы (Хорошая)	15	41,7 %
	Орто (Средняя)	13	36,1 %
	Төмөн (Низкая)	2	5,6 %