



기쁘다



슬프다



흐리다



많다



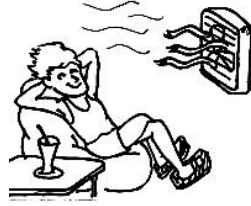
변덕스럽다



덥다



따뜻하다



시원하다



쌀쌀하다



춡다

$$\int_L Hd1 = \int_S \left(\frac{\partial D}{\partial t} + \sigma E + J_{ct} \right) dS$$

$$\oint_S Ed1 = - \frac{\partial}{\partial t} \int_S B dS$$

$$\oint_S D dS = \int_V \rho dV$$

$$\oint_S B dS = 0$$

$$D = \epsilon_0 E$$

$$B = \mu_0 H$$

어렵다

1+2=3

4-1=3

2x2=4

쉽다



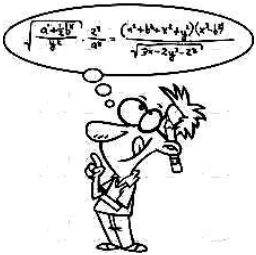
재미있다



재미없다



이상하다



똑똑하다



우둔하다



악하다



착하다



겸손하다

горький



쓰다

острый



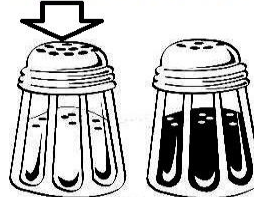
맵다

сладкий



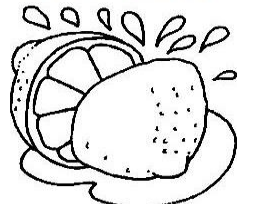
달다

солёный



짜다

кислый



시다

Список слов к карточкам

기쁘다 радостный
슬프다 грустный, печальный
흐리다 пасмурный
맑다 ясный, прозрачный
변덕스럽다 переменчивый, непостоянный
덥다 жаркий
따뜻하다 тёплый
시원하다 прохладный, освежающий
쌀쌀하다 очень прохладный, промозглый
춥다 холодный
어렵다 сложный
쉽다 простой
재미있다 интересный, увлекательный
재미없다 неинтересный, скучный
이상하다 странный, причудливый, необычный
똑똑하다 умный; точный, отчётливый
우둔하다 глупый
악하다 злой
착하다 добрый
겸손하다 скромный
쓰다 горький
맵다 острый
달다 сладкий
짜다 солёный
시다 кислый

Рекомендация.

Распечатать страницу.

Разрезать лист на карточки.

С обратной стороны подписать перевод слов на русском