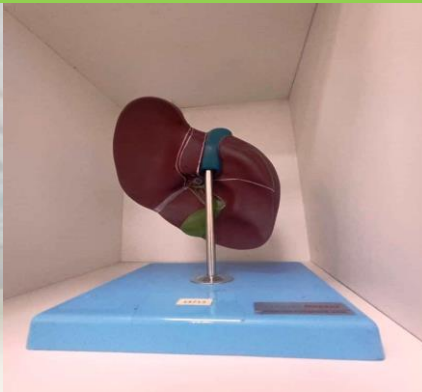
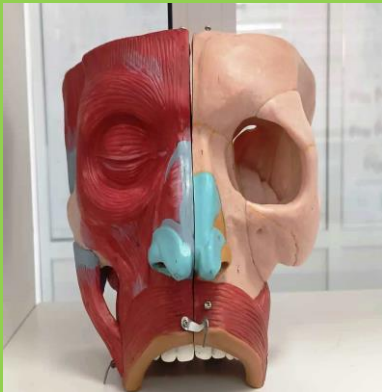


Учебная и научная музей-лаборатория



Модели человеческих органов

№	Наименование	Кол-во
1.	1612 А13009 Прозрачная модель сегментарного строения легких инв.№14799	2
2.	1612 Двуполоая модель туловища с открытой спиной 32 ч.А10003 инв №14725	1
3.	1612 Модель глазного яблоко с частью орбиты 10 частей А17104 инв №14732	1
4.	1612 Модель глазного яблока, 5- кратное увеличение А17101 инв № 14731	3
5.	1612 Модель головного мозга А18201 инв №14737	1
6.	1612 модель головы с мышцами инв №14735	2
7.	1612 Модель гортани А13004 инв №14729	1
8.	1612 Модель гортани с языком и зубами А13003 инв №14728	2
9.	1612 Модель желудка А12002 инв №14711	2
10.	1612 Модель женского таза А15107 инв №14718	2
11.	1612 Модель зуба В10004 инв №14724	9
12.	1612 Модель кариеса В10005/2 инв №14723	1
13.	1612 Модель лабиринта А17205 инв №14735	2
14.	1612 Модель легочных сегментов А13010 инв №14730	2
15.	1612 Модель молочной железы вне периода лактации А15110 инв №14717	1
16.	1612 Модель мочевыводящий сис.женщ А 14002 инв №14714	1
17.	1612 Модель мочевыводящий системы А14004 инв №14716	1
18.	1612 Модель мышцы ноги с основными сосудами и нервами А11308 инв №14720	2
19.	1612 Модель мышцы руки сосновными сосудами и нервами А11335 инв №14719	2
20.	1612 Модель нижней челюсти человека 18лет В10003 инв №14722	2
21.	1612 Модель печени А12008 инв №14713	1
22.	1612 Модель полости носа рта,гортани и глотки, А13001 инв №14727	2
23.	1612 Модель почек А14005 инв №14715	1
24.	1612 Модель развития эмбриона А42005 инв №14721	6
25.	1612 Модель слуховых косточек А17203 инв №14733	1
26.	1612 Модель спинного мозга с нервными ветвями А18103 инв №14736	1
27.	1612 Прозрачная модель легких трахеи бронхиального дерева и сердце А13013	1
28.	1612 Увеличенная модель уха, А17202 инв №14734	2
29.	1612 А11301 Модель мышц женщины с внутр-ми органами инв.№14800	1



Пластиниции

№	Наименование	Кол-во
1.	Платинированный анатомический препарат (пластинат) «Сердце с сосудами малого круга кровообращения»	1
2.	Платинированный анатомический препарат (пластинат) «Сосуды внутренних органов верхнего этажа брюшной полости»	2
3.	Платинированный анатомический препарат (пластинат) «Сосуды и нервы верхней конечности»	2
4.	Платинированный анатомический препарат (пластинат) «Сосуды и нервы нижней конечности»	2
5.	Платинированный анатомический препарат (пластинат) «Мышцы свободной верхней конечности с плечевым поясом»	2
6.	Платинированный анатомический препарат (пластинат) «Мышцы свободной нижней конечности с тазом»	2
7.	Платинированный анатомический препарат (пластинат) «Сердце с легкими»	2
8.	Платинированный анатомический препарат (пластинат) «Полость носа и носоглотка»	2
9.	Платинированный анатомический препарат (пластинат) «Гортань, трахея, щитовидная железа»	2
10.	Платинированный анатомический препарат (пластинат) «Мужские половые органы»	1
11.	Платинированный анатомический препарат (пластинат) «Женские половые органы в комплекс с прямой кишкой и промежностью»	1
12.	Платинированный анатомический препарат (пластинат) «Черепные нервы»	1
13.	Женские половые органы в комплексе с прямой кишкой и промежностью	1
14.	Мужские половые органы в комплексе с прямой кишкой и промежностью пластинация	1
15.	Печень, желчный пузырь, желудок, селезенка, двенадцатиперстная кишка, поджел-я железа	2
16.	Топографические образования передней брюшной стенки	1
17.	Почка, мочеточник, мочевой пузырь	2
18.	Черепные нервы	1
19.	Сосуды и нервы головы и шеи глубокие	1
20.	Сосуды и нервы головы и шеи поверхностные	1
21.	Спинальный мозг с оболочками	2







№	Наименование МОДЕЛЕЙ КОСТЕЙ ЧЕЛОВЕКА	Кол-во
1.	целый череп	3ШТ
2.	Подъязычная кость	4ШТ
3.	ПОЗВОНОЧНЫЙ СТОЛБ	3 ШТ
4.	Шейный позвонок: №1 №2 №6 №7	2ШТ 1ШТ 1ШТ 2ШТ
5.	Грудной позвонок: №2 №6 №11 №12	1 ШТ 1 ШТ 1ШТ 1ШТ
6.	Поясничный позвонок: №1 №2 №3 №4 №5	2 шт 1 шт 2 шт 2шт 1шт
7.	Крестец	4 шт
8.	Ребра: №1 №2 №3 №4 №5 №6 №7 №8 №9 №10 №11,12	9 шт 9 шт 9 шт 10 шт 10 шт 4 шт 9 шт 10 шт 13 шт 9 шт 19 шт
9.	Грудина	4 шт
10.	Ключица	8 шт
11.	Лопатка	8 шт
12.	Плечевая кость	4 шт
13.	Кости предплечья: - лучевая кость -локтевая кость	4 шт 3шт
14.	Кости кисти: -запястья -пястные кости -проксимальные фаланги -средние фаланги -дистальные фаланги	32 шт 20 шт 20 шт 20 шт 12 шт
15.	Таз	10 шт
16.	Бедренная кость	5 шт
17.	Большеберцовая кость	5 шт
18.	Малоберцовая кость	5 шт
19.	Кости стопы:	

	-предплюсневые	35 шт
	-плюсневые	25 шт
	-проксимальные фаланги	25 шт
	-средние фаланги	25 шт
	-дистальные фаланги	18 шт
20.	Подколенная кость	7 шт
21.	Модель руки	3 шт
22.	Модель ноги	3 шт
Натуральные кости черепа		
1.	Целый череп	2 шт
2.	Верхняя челюсть	1 шт
3.	Нижняя челюсть	1 шт
4.	Решетчатая кость	1 шт
5.	Основание черепа	1 шт
6.	Сломанное основание черепа	1шт
7.	Атлас	1 шт
8.	грудной позвонок	1 шт
9.	Поясничный позвонок	1 шт
10.	Плюсневая кость	1 шт
11.	Лучевая кость	1 шт
12.	Первое ребро	1 шт
13.	Шестое ребро	1 шт





