

3
/

Ректору ОшГУ, профессору
К. Г. Кожобекову

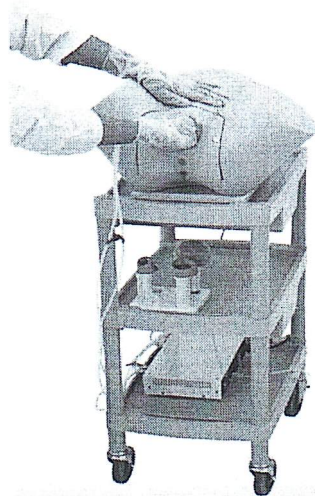
Рапорт

При обучении иностранных студентов по дисциплинам «Obstetrics» и «Gynecology» для кафедры целесообразно приобрести виртуальный симулятор - ВИРТУГИН, для формирования РО в ООП по профильным дисциплинам.

Виртуальный симулятор вагинального обследования

Код товара: KN.LM-095N

ВИРТУГИН - виртуальный симулятор, включающий специальные сенсоры, позволяет отследить движения пальцев во время проведения исследования. Таким образом, преподаватель может наглядно продемонстрировать, как именно нужно проводить обследование и как правильно располагать и передвигать пальцы. Сенсоры также позволяют определить расстояние между пальцами и расстояние, на которое переместились пальцы.



Особенности виртуального симулятора ВиртуГин

- Материал, из которого выполнена нижняя часть торса и внутренние органы, идентичен по своей структуре тканям человека.
- Генерируемые при помощи компьютера (не входит в комплект) трехмерные изображения можно свободно перемещать в любом направлении, что позволяет проводить обследование под любым углом.
- Возможно использование шкалы Бишопа, начиная с поздних стадий беременности и до начала родов (степень раскрытия матки, сглаживание шейки матки, регулярность схваток и положение плода).
- Сменные модели имитируют различную степень раскрытия шейки матки, имеется модель с головкой плода. Модели взаимозаменяемы, таким образом,

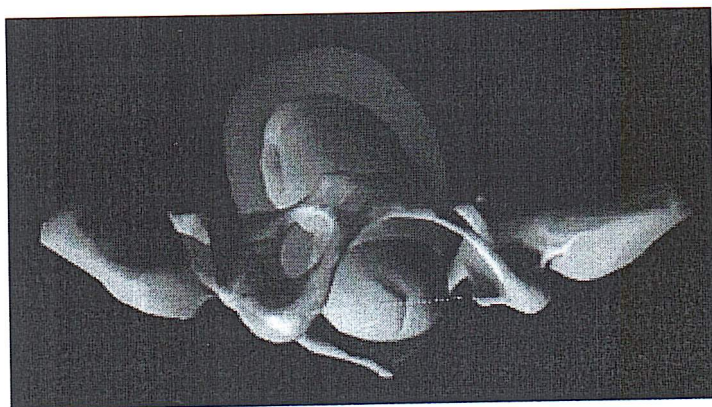
регулируется изменение степени дилатации и становления головки плода, что позволяет оценить процесс родов при помощи влагалищного исследования.

- Модель с головкой плода используется также для определения поворота головки плода путем изменения сагиттальных швов и заднего родничка. При этом поворот контролируется при помощи трехмерной визуализации на компьютере.
- Изображение плода на экране можно просматривать из восьми направлений. Оно выбирается исходя из фактической ориентации модели с головкой плода. Положение пальцев относительно головки плода на экране соответствует фактическому положению при проведении влагалищного исследования.
- При помощи компьютера можно выбирать, какие структуры и органы будут видны на экране — плод, таз, матка, пальцы и линии соединения седалищных остей. Возможна визуализация как всех выше перечисленных структур, так и каждой в отдельности, либо в определенных комбинациях.

Особенности программного обеспечения

Модель для вагинального обследования

- Включение / выключение дисплея. На дисплее показан плод, таз, матка, пальцы, линии соединения седалищных остей (можно скрыть / отобразить).
- Выбор положения плода. Изображение плода на экране можно просмотреть из восьми разных положений. На экране выбирается положение (поворот) плода так, чтобы оно совпадало с фактической ориентацией модели. Положение пальцев на экране по отношению к плоду совпадает с фактическим положением пальцев при выполнении вагинального обследования (выбор модели: активно в случае использования модели с расширением матки на 8-9 см или модели с головкой плода).



<https://virtumed.ru/virtualnye-simulyatory/virtugin.html>

**Зав.кафедрой «Клинических дисциплин 2»
международного медицинского
факультет, доцент**



**М. М. Бугубаева
07.03.2022г.**