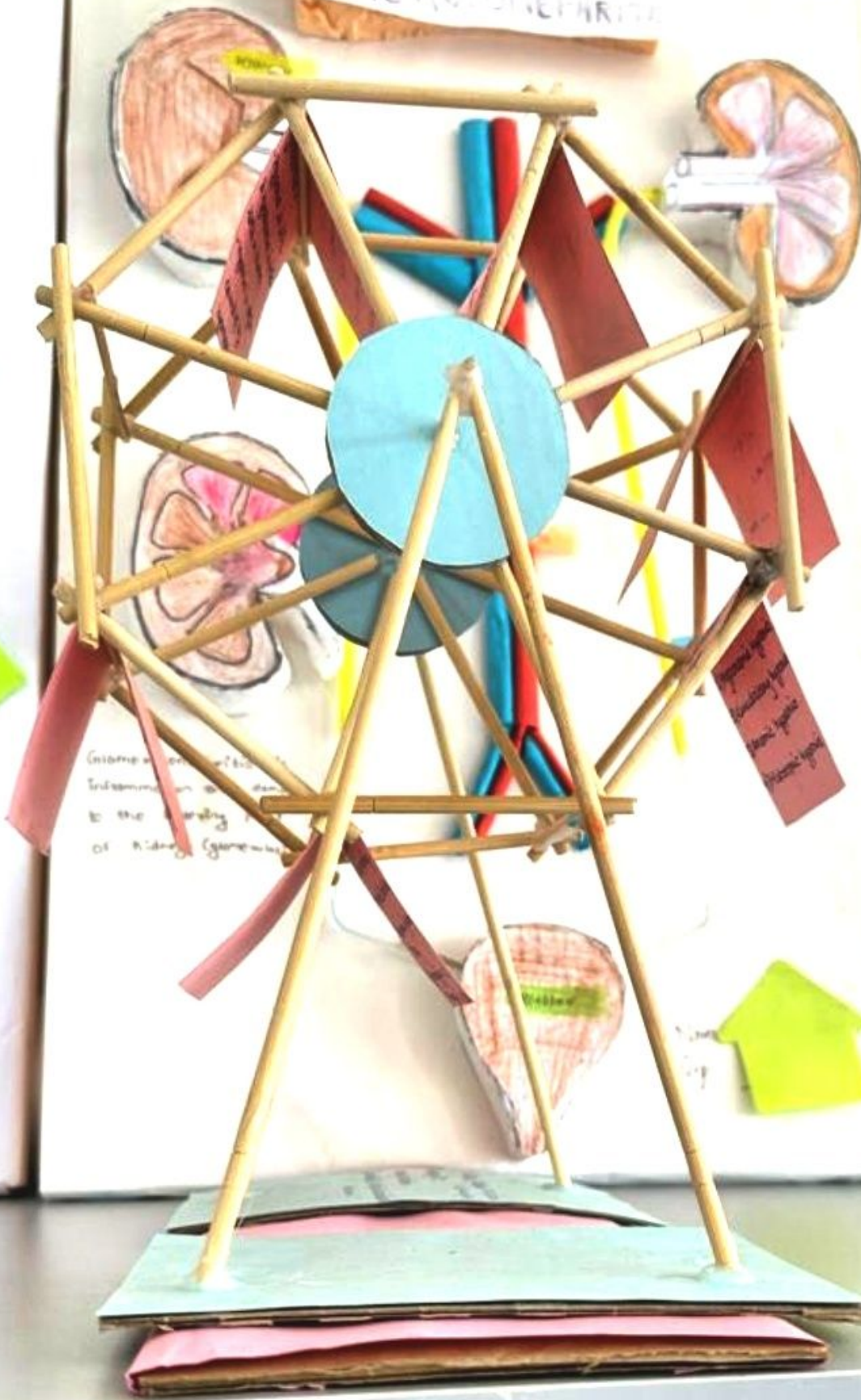


# GLOMERULUS OF NEPHRONE



Glomerulus is a tuft of capillaries. It is surrounded by Bowman's capsule. The glomerulus is the site of filtration of blood. The filtrate then passes through the proximal convoluted tubule, the loop of Henle, and the distal convoluted tubule. The filtrate is then collected in the collecting duct and eventually excreted as urine.

uct

pancreas





# САХАРНЫЙ ДИАБЕТ 2 ТИПА



## ЧТО ТАКОЕ САХАРНЫЙ ДИАБЕТ 2 ТИПА?

СД 2 типа вызван неспособностью организма эффективно использовать вырабатываемый им инсулин в поджелудочной железе. Это приводит к повышению сахара в крови, что в дальнейшем, при отсутствии надлежащего контроля за заболеванием, сказывается на появлении осложнений.

## ФАКТОРЫ РИСКА РАЗВИТИЯ СД 2 ТИПА



- Возраст 45 лет и более
- Избыточная масса тела и ожирение (ИМТ более 25 кг/м<sup>2</sup>)
- Наличие СД 2 у кровных родственников
- Гестационный диабет (повышенный уровень сахара в крови при беременности)
- Наличие сопутствующих заболеваний (артериальная гипертензия, поликистоз яичников, патология сердечно-сосудистой системы)

## СИМПТОМЫ САХАРНОГО ДИАБЕТА



- Сильная жажда или голод
- Частое мочеиспускание
- Повышенная утомляемость
- Резкая потеря в весе
- Зуд кожи



- Частые мочевые и вагинальные инфекции
- Порезы медленно заживают
- Нечеткое зрение
- Онемение в ладонях или ступнях

## ОСТРЫЕ ОСЛОЖНЕНИЯ

развиваются в течение нескольких часов, иногда суток

### Диабетический кетоацидоз

Симптомы:

- резкое повышение сахара крови
- слабость
- спутанное сознание вплоть до его потери
- запах ацетона изо рта



### Гипогликемия (резкое снижение уровня сахара ниже нормы)

Симптомы:

- потливость
- слабость, дезориентация
- головная боль
- чувство голода
- резкие перепады настроения



## ПОЗДНИЕ

диагностируются спустя годы после дебюта СД

Они развиваются вследствие прогрессирующего поражения сосудов и нервных окончаний. Страдают практически все органы и системы организма:

головной мозг,  
инсульт



сетчатка глаза

потеря зрения,  
диабетическая ретинопатия



почки

гемодиализ,  
диабетическая нефропатия



сердце

ишемическая болезнь,  
инфаркт миокарда



центральная нервная система

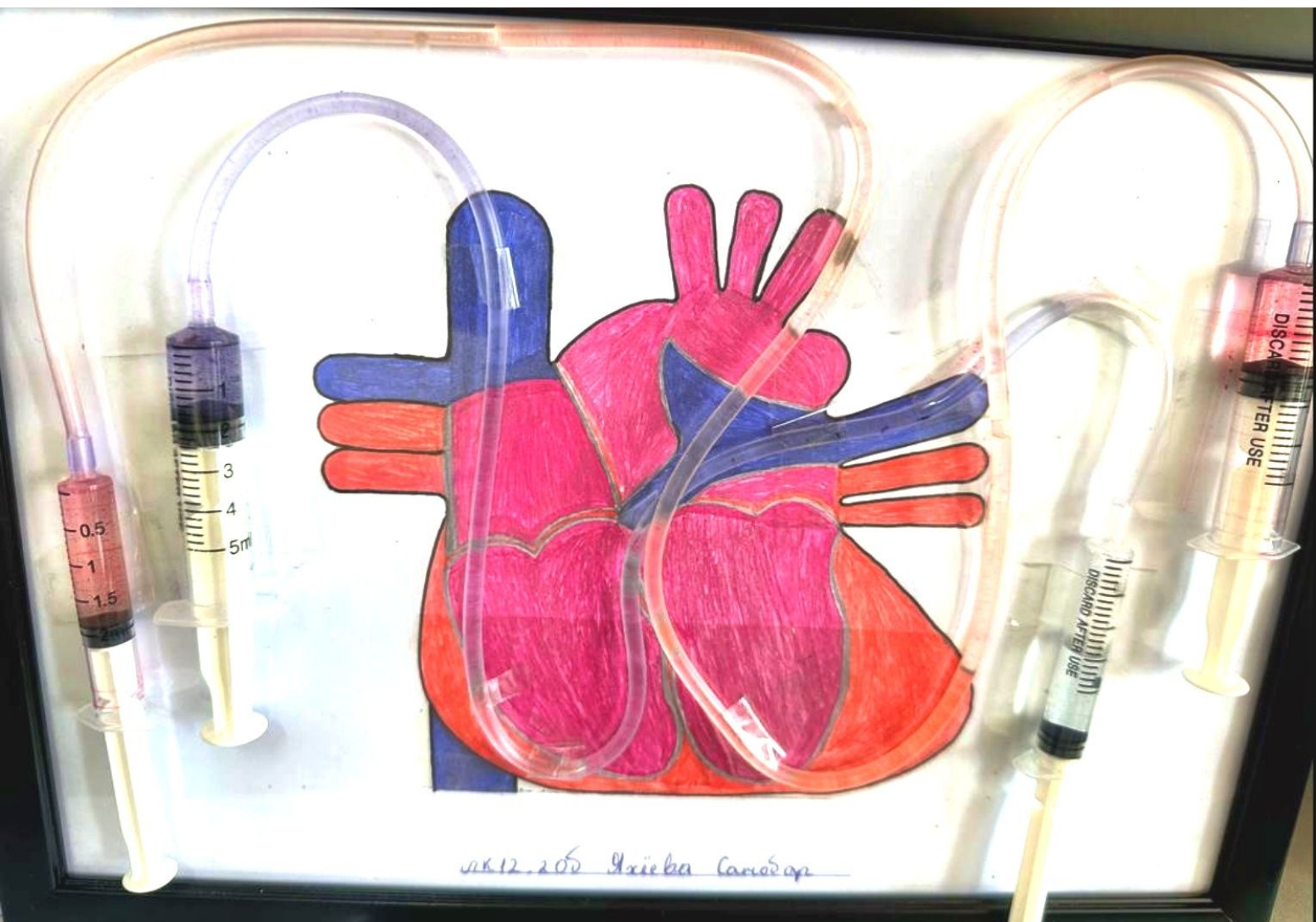
диабетическая нейропатия



органо-двигательная система

гангрена и ампуляция





2012.200 Гривка Карлов



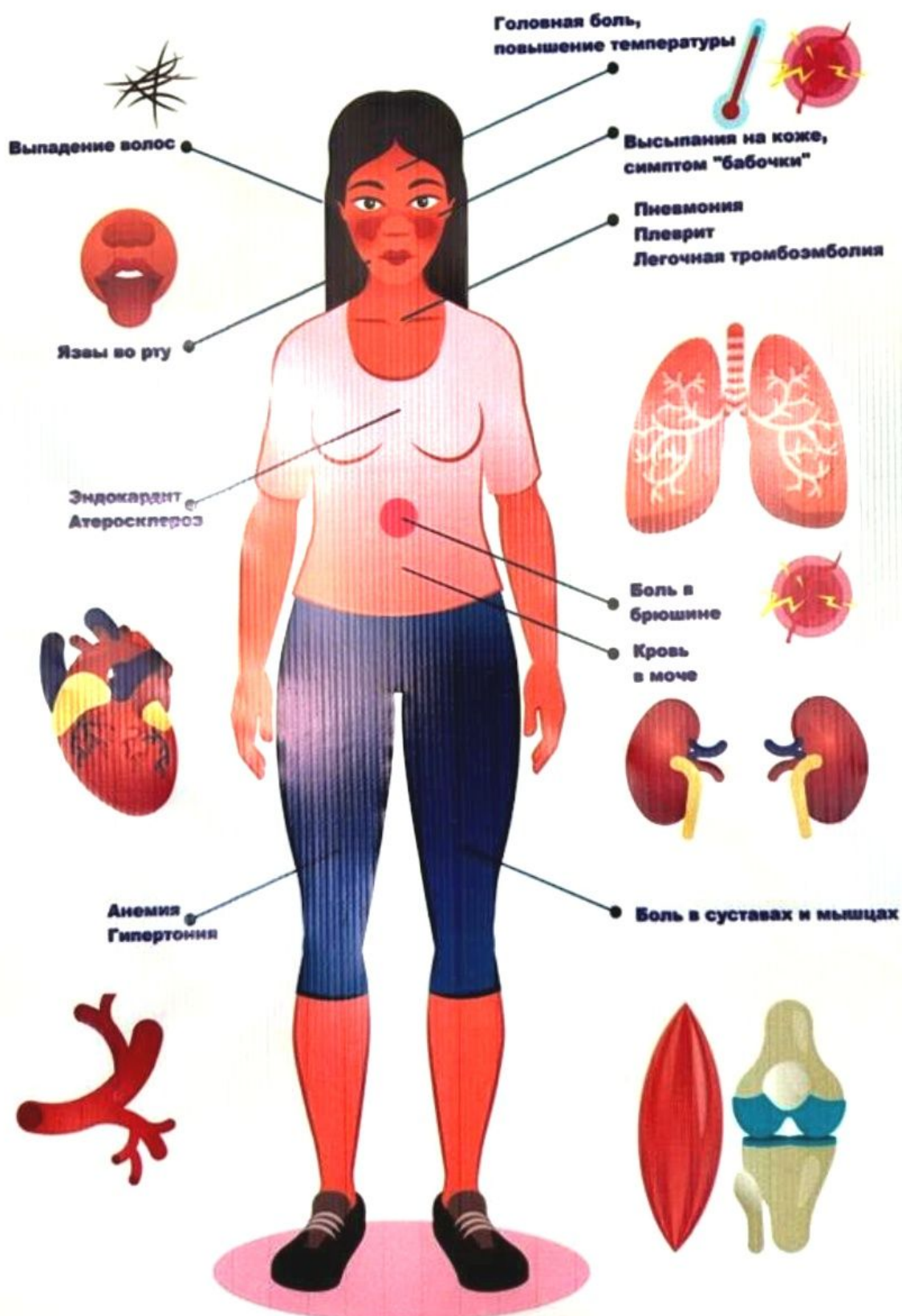


АТЕРОСКЛЕРОЗ  
судоб

№ 12-20  
1060



# Симптомы системной красной волчанки



4ЛК-3Б Сартбай к Т. Жумабаева А.





Handwritten text on a yellow banner at the top of the tree, possibly in a Cyrillic script. The text is difficult to decipher but appears to include the number '26' and some characters that could be 'Св. Св. Мученица Елена'.



## АРТРИТ и АРТРОЗ. В чём разница?

### АРТРИТ

- Вызывает воспалительный процесс во всём организме
- Заболевание появляется из-за активно развивающегося в суставе воспаления

#### ПРИЗНАКИ

- припухлость, повышенная чувствительность или болезненность при прикосновении, ограничение подвижности сустава
- острая, ноющая боль, как в движении, так и в покое
- утренняя скованность в связи с тем, что за ночное время в области сустава развивается отёк. Проходит через 40–60 минут после начала движения

#### СОПУТСТВУЮЩИЕ СИМПТОМЫ:

- повышение температуры тела
- озноб
- потливость
- общая слабость
- головные боли
- снижение веса



### АРТРОЗ

- Заболевание поражает только суставы
- Заболевание начинается после сильного воспаления, на фоне которого увеличивается зона поражения

#### ПРИЗНАКИ

- боль при дневной физической нагрузке, а не в покое (при ходьбе, беге, приседаниях, и пр). Далее при движении боли исчезают (стартовые боли). Возникает сильная боль в колене и хруст при сгибании-разгибании
- кратковременные боли после периодов покоя, непрерывные тупые ночные боли чаще в начале ночи из-за венозного застоя
- боли и отёчность, как при артрите

#### СОПУТСТВУЮЩИЕ СИМПТОМЫ:

- деформация (при артрозе изменяется внешний вид сустава, но в этом случае нет припухлости, как при артрите)
- хруст

4ЛК-3Б Эргешева Н. Тынычбекова А.